

## Калибраторы температуры сухоблочные серии TP 37



**TP 37200E.2**



**TP 37165E.2**

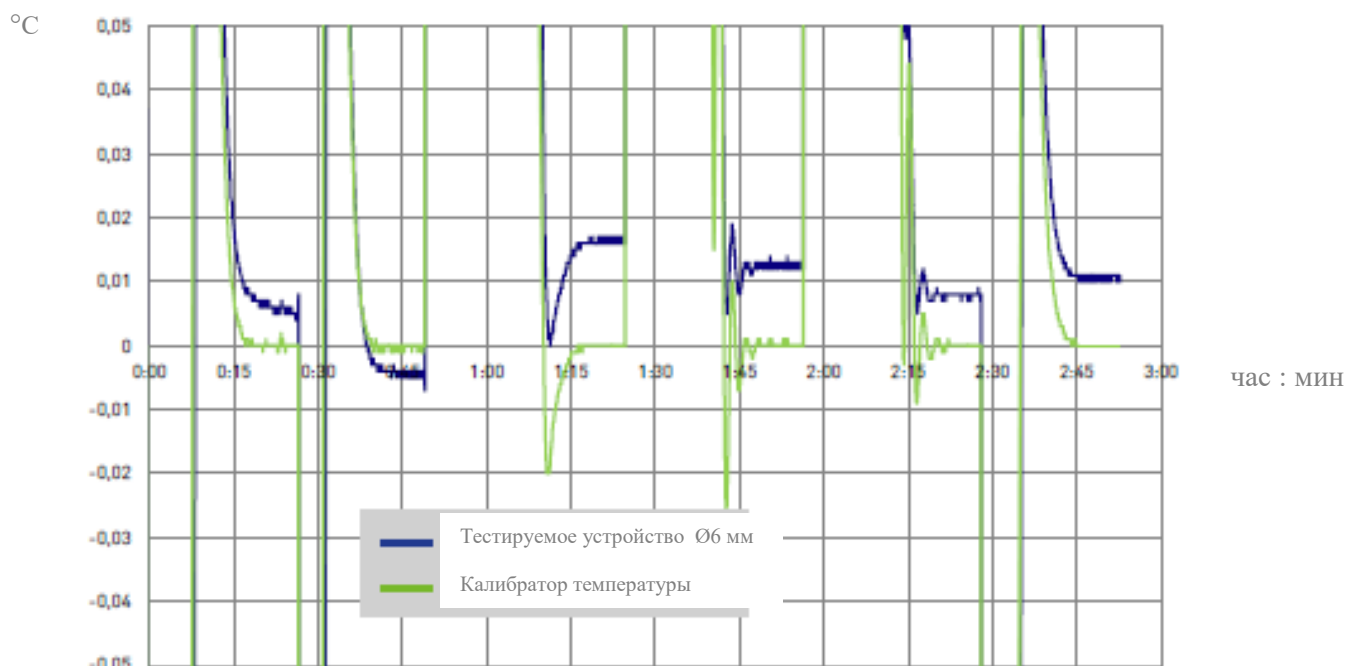
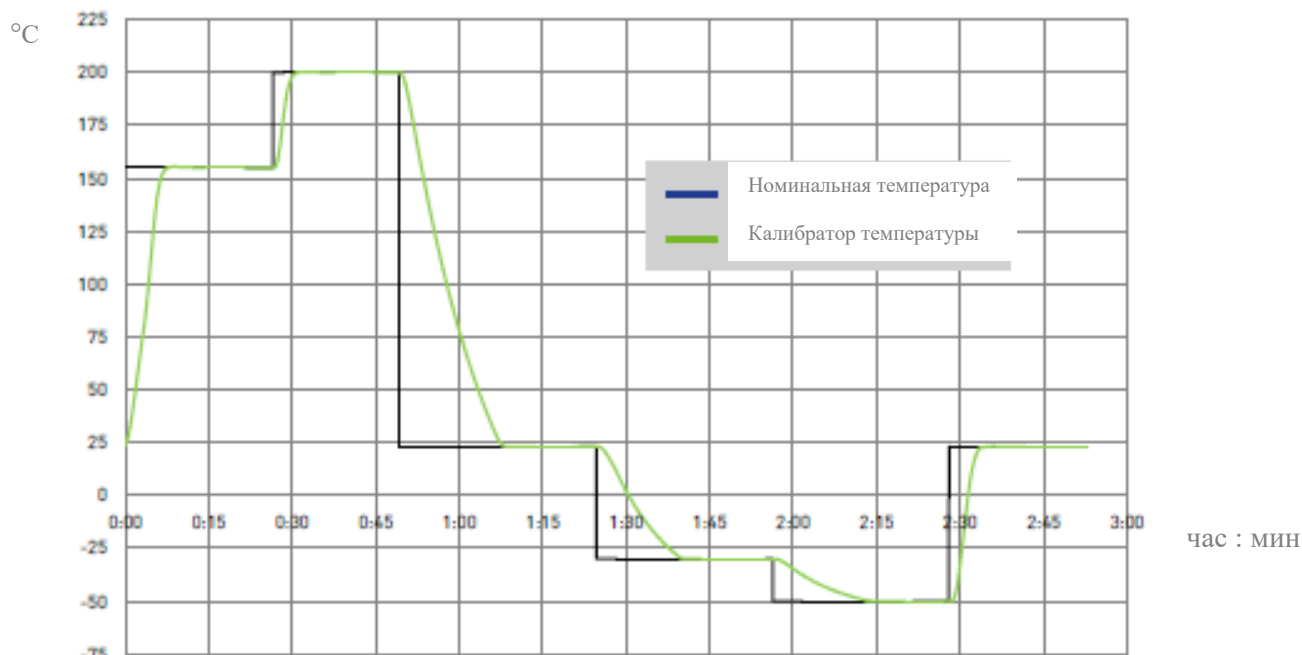
- ✓ Запатентованная технология управления-экономия времени до 50%
- ✓ Самый быстрый в мире сухоблочный калибратор температуры
- ✓ Гибридная технология (элементы Пельтье и нагревательные элементы) для быстрого охлаждения и нагрева
- ✓ -55...200 °C самый широкий диапазон температур с функцией охлаждения и нагрева на современном рынке
- ✓ Самые быстрые скорости стабилизации
- ✓ Запатентованная функция сенсорного экрана
- ✓ Измерительный прибор с двумя каналами и лучшей точностью устройством с помощью сканера штрих-кодов (опция)

	ТР 37200Е.2	ТР 37165Е.2		
Диапазон воспроизводимых температур	-55°C ... +200°C	-35°C ... +165°C		
Габаритные размеры вставного блока	Ø28 мм × 150 мм			
Сухоблочная вставка	Эталонный датчик			
	внешний	внутренний	внешний	внутренний
Погрешность дисплея	±0,2°C			±0,3°C
Нестабильность	±0,005°C	±0,010°C	±0,005°C	±0,010°C
Осевая неоднородность температуры на расстоянии от 0 до 40 мм от дна вставного блока				±0,12°C

## Основная спецификация

	ТР 37200Е.2	ТР 37165Е.2
<b>Время стабилизации</b> (с внешним датчиком): → до ±0,05°C → до ±0,005°C	от 1 мин от 5 мин	от 1 мин от 5 мин
<b>Время нагрева:</b> → от T <sub>окр</sub> до T <sub>макс</sub> → от -T <sub>мин</sub> до T <sub>макс</sub>	9 мин 12 мин	14 мин 16 мин
<b>Время охлаждения:</b> → от T <sub>окр</sub> до T <sub>мин</sub> → от T <sub>макс</sub> до T <sub>окр</sub>	35 мин (-50°C) 18 мин	13 мин (-35°C) 11 мин
<b>Разрешение</b>	0,1°C / 0,01°C / 0,001°C	
<b>Гистерезис</b> → со встроенным датчиком → с внешним датчиком	±0,25°C ±0,025°C	±0,25°C ±0,025°C
<b>Единицы измерения</b>	°C, °F, K	
<b>Эталонный датчик</b>	Внутренний / Внешний	Внутренний / Внешний
<b>Интерфейс</b>	Ethernet 3×USB	
<b>Габаритные размеры:</b> → высота → ширина → глубина	380+50 мм 210 мм 300 мм	
<b>Масса</b>	15 кг	13,5 кг
<b>Источник питания</b>	100...240 В 50/60Гц	
<b>Потребляемая мощность</b>	555 Вт	375 Вт
<b>Регулируемый диапазон температур</b>	От -60°C до +200°C	От -50°C до 165°C
<b>Дисплей</b>	Яркий цветной сенсорный экран 7 дюймов с многослойным безопасным стеклом	

## Температурные ступени с внешним эталонным датчиком



## Техническая спецификация для измерительных каналов

Опционально для TP 37200E.2, TP 37165E.2

### Термопреобразователи сопротивления

Число измерительных каналов	2
Подсоединение	4 × 4 мм защищённых гнезда на один канал
Тип соединения	2-х, 3-х и 4-х проводная схема
Диапазон измерения сопротивлений:	
→ Pt100	400 Ом
→ Pt1000	4000 Ом
Погрешность измерений:	
→ Pt100	±0,03°C
→ Pt1000	±0,06°C

Термопары	
Число измерительных каналов	2
Подсоединение	2-х контактный мини-разъём
Диапазон измерений	от -10 до 100 мВ
Погрешность измерения холодного спая	±0,3°C
Погрешность измерений:	
→ Тип К	±0,08°C
→ Тип J	±0,07°C
→ Тип N	±0,13°C
→ Тип E	±0,06°C
→ Тип T	±0,09°C
→ Тип R	±0,78°C
→ Тип S	±0,73°C
Ток	
Число каналов	1
Электрический соединитель	4-х мм безопасное гнездо
Диапазон измерений	0...24 мА
Погрешность измерений	±0,01% полной шкалы
Напряжение	
Число каналов	1
Электрический соединитель	4-х мм безопасное гнездо
Диапазон измерений	0...12В DC
Погрешность измерений	±0,01% полной шкалы
Тест реле	2 канала
Питание токовой петли	макс.24 мА, 24 В DC

## Информация для заказа

Чтобы заказать калибратор в полном комплекте, Вам необходимо заполнить три кода заказа.

1. Модель калибратора: EP3M XX X X XXXXXX
2. Линеаризация: EPLIK XX X XX X
3. Переходная втулка / Вставка: EZ XXXXXXXXXXXXX

Кроме того, в зависимости от Ваших индивидуальных требований Вы можете заказать дополнительные переходные гильзы, необходимые сертификаты и аксессуары.

## Код заказа

1. МОДЕЛЬ КАЛИБРАТОРА				код			
Диапазон температур -55...+200°C -35...+165°C	Рабочая зона Ø28×150 мм Ø28×150 мм	Питание 110...240 В 110...240 В	Модификация TP 37200E.2 TP 37165E.2	EP37 20 2 2815U3 EP37 16 2 6015U3			
Измерительные каналы							
Без ...				0			
С ...				1			
Пример кода заказа калибратора				EP37 20 2 6015U3			
2. ЛИНЕАРИЗАЦИЯ							
С линеаризацией				EPLIK	DB		
Эталонный датчик							
Внутренний				I00			
Внешний				E00			
Точки калибровки							
Стандартные				0			
По заказу				K			
Пример кода заказа				EPLIK	DB	I	0

3. ПЕРЕХОДНАЯ ВТУЛКА/ВСТАВКА ДЛЯ КАЛИБРОВКИ	КОД
Рабочие отверстия, мм: 1×Ø3,5; 1×Ø6,5; 1×Ø13,5 1×Ø6,5 2×Ø3,5 1×Ø3,5; 1×Ø4,5 1×Ø3,5; ×Ø6,5 1×Ø3,5; 1×Ø8,5; 1×Ø,5; 1×Ø6,5; 1×Ø6,5; 1×Ø8,5; 1×Ø10,5 Вставка без отверстий	Код заказа: EZ15028B03MS17 EZ15028065MS00 EZ15028B02MS09 EZ15028F02MS80 EZ15028H02MS01 EZ15028B02MS67 EZ15028C04MS15 EZ15028000MS00
Пример кода заказа	EZ15028C04MS15

4. АКССУАРЫ	КОД
Кейс для транспортировки Без навесного оборудования С навесным оборудованием	EZTPKOFFER004 EZTPKOFFER004TG
Прочие аксессуары	
Внешний эталонный датчик TF 255-3-300 (-55°C ... ..255°C) Внешний эталонный датчик TF 255-3-300 (-55°C ... ..255°C) с угловым исполнением 90° Сетевой коммутатор Сканер штрих-кода W-LAN роутер Датчик для демонстрационных целей Pt100 3-х проводной схеме Инструкция к калибратору от службы полевого сервиса Упаковка для возврата калибратора	WO33P413000GX002 WO33P413000GX0WI  XE2103 XE2102 XE2101 WMQMP31020050003 EKTPEINWEISUNG 098V